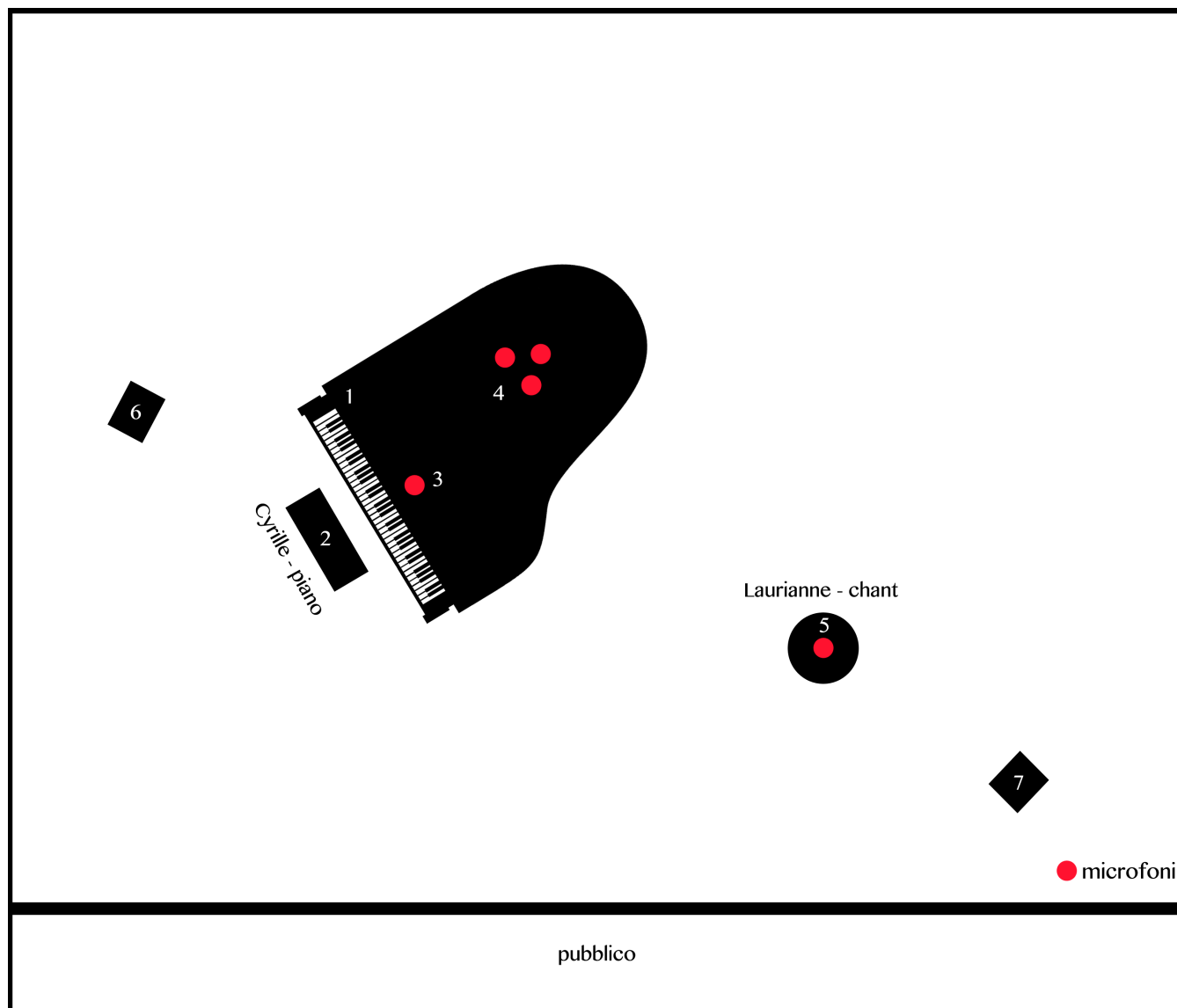


PARIS LULLABY

Rider Tecnico Contrattuale

Piantina e audio

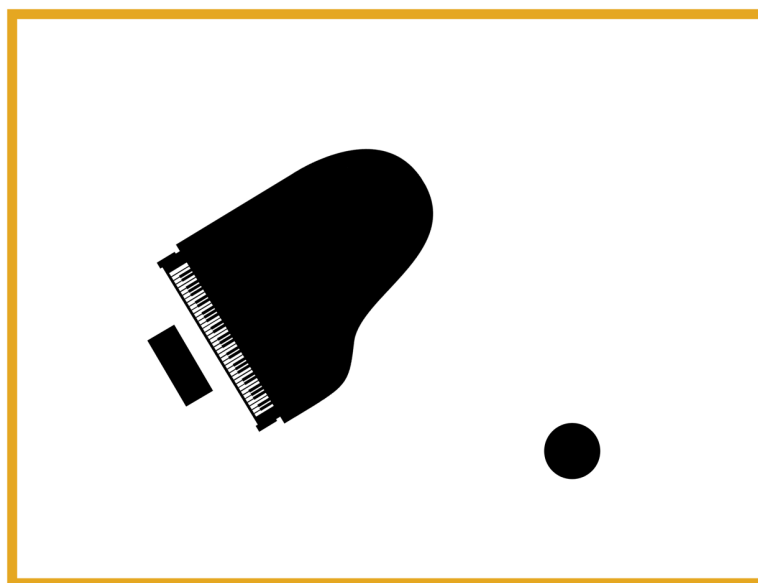


- 1 – Pianoforte a coda**
- 2 – Panchina pianoforte Cyrille**
- 3 – Microfono voce Cyrille**
- 4 – Microfoni pianoforte**
- 5 – Microfone voce Laurianne**
- 6 – Monitor Cyrille**
- 7 – Monitor Laurianne**

Backline & Microphones

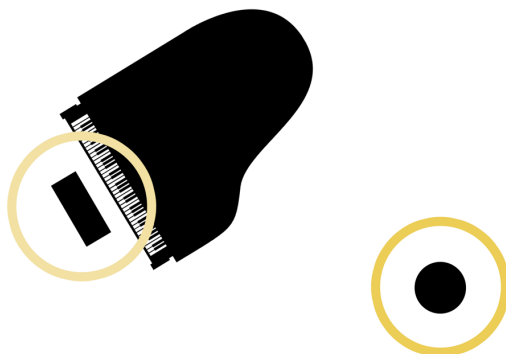
- 1 – Pianoforte da concerto Steinway & Sons, Yamaha, Fazioli o Bösendorfer (gran coda o coda accordato il giorno del concerto).
- 2 – Panca ad altezza regolabile.
- 3 – Shure SM 58 per voce Cyrille al pianoforte.
- 4 – Microfoni di amplificazione del pianoforte – almeno 3.
- 5 – Microfono professionale per voce Laurianne – Preferenze: Baby Bottle della Blue Microphones (prima possibilità) o Shure SM-58 Beta (seconda possibilità).
- 6 – Monitor di qualità per ritorno voce Laurianne alle spalle di Cyrille.
- 7 – Monitor di qualità per ritorno pianoforte di Cyrille davanti a Laurianne.

Suggerimenti per il piano luci



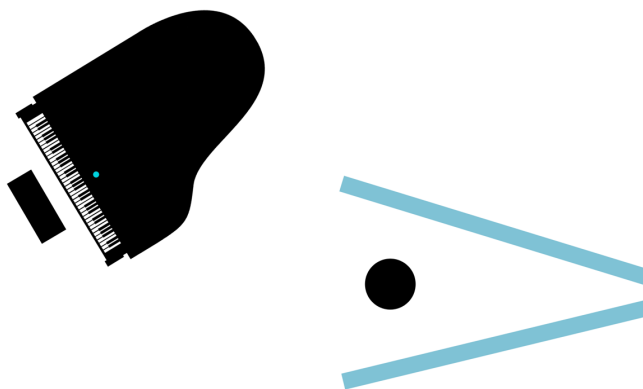
Canzoni 1, 3, 5, 6, 7, 9, 10 (12, 13)

Piazzato caldo (ma non troppo)



Canzoni 2, 4, 11

Luce calda a pioggia - occhio di bue - su Laurianne e di intensità inferiore su Cyrille



Canzone 8

Luce di taglio azzurro leggero su Laurianne ; lucina da notte sul pianoforte

Importante:

- evitare assolutamente la creazione di ombre o di qualsiasi inquinamento luminoso sulla tastiera del pianoforte.
- se i bis presenti in scaletta sono soggetti a cambiamenti, questi cambiamenti non hanno nessun effetto sul piano luci qui sopra.



Scaletta (base)

La Vie en Rose (Louiguy/ É.Piaf)

J'en ai tant vu (M.Emer/R.Rouzaud)

Milord (G.Moustaki/G.Moustaki)

L'Hymne à l'amour (M.Monnot/É.Piaf)

Black Trombone (S.Gainsbourg/S.Gainsbourg)

La Bohème (Ch.Aznavour/J.Plante)

Les Feuilles mortes (J.Kosma/J.Prévert)

La Bicyclette (F.Lai/P.Barou)

It never enter my Mind (R.Rodgers/L.Hart)

Blue Room (R.Rogers/L.Hart)

Lullaby of Birdland (G.Shearing/G.D Weiss)

April in Paris (V.Duke/Y.Harburg)

Summertime (G.Gershwin/DuBose Heyward, Ira Gershwin)

Gare de Lyon (Barbara/Barbara)

Importante: i bis sono soggetti a cambiamenti (a seconda delle caratteristiche del concerto o dell'attualità creativa degli artisti).



Ospitalità

HOTEL

La richiesta base di ospitalità è relativa alla sistemazione dei due musicisti in camere DUS in hotel 4 o 5 stelle (colazione compresa).

TRASPORTI LOCALI

Si richiede il trasporto su mezzi comodi e capienti (evitare utilitarie) da e per stazioni e/o aeroporti di arrivo, venue, hotel, ristoranti e viceversa). Si tenga sempre presente che i musicisti possono viaggiare con i propri bagagli personali e con strumenti ed effetti vari.

CAMERINI E CATERING

Un camerino con almeno una doccia (acqua calda), specchi, un tavolo, due sedie e un letto singolo dove poter riposare se necessario; asse da stiro con un ferro; sapone e salviette; acqua naturale in bottiglia e in abbondanza; frutta di stagione bio, agrumi bio (arancia e limone), frutta secca bio; tè (English Breakfast Twinings se possibile); zucchero (di canna se possibile).

CENA

È richiesta la cena in ristorante di qualità senza alcuna indicazione particolare se non quella di poter scoprire e gustare, indirizzati dal promoter ospitante, le specialità locali. I musicisti preferiscono cenare dopo il concerto.

Contatti

Booking ed organizzazione:

info@pannonica.it